

WINNER  PROJECT

OPREMA

**Naša oprema zadovoljava savremene standarde
za geotehnička i inženjersko-geološka istraživanja**

OPREMA ZA ISTRAŽNE RADOVE

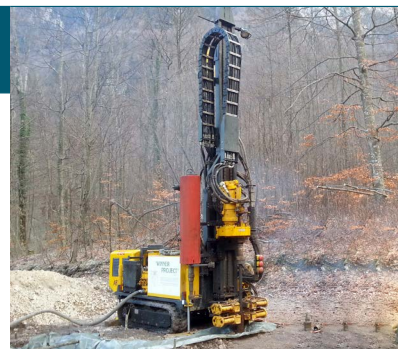
ATLAS COPCO BOYLES C5

GODINA PROIZVODNJE: 2017. godina | **SERIJA:** Boyles 2017 | **DUBINA BUŠENJA:** 1000 m | **ŠIRINA:** 2200 mm | **DUŽINA:** 6073 mm | **TEŽINA:** 5000 kg | **MAX SILA ČUPANJA:** 5393 Nm | **MAX BRZINA:** 1300 rpm



ABYSS 50

ZEMLJA PORIJEKLA: Francuska | **GODINA PROIZVODNJE:** 2012. godina | **TIP:** AM-209 | **MODEL:** ABYSS 50 | **TEŽINA:** 2860 kg | **MOTOR:** 36,3 kW | **MAX BRZINA:** 2,12km/h | **TORANJ VISINA:** 4813/3493 mm | **MAX DUBINA BUŠENJA:** 100 m | **NIVO BUKE:** 102 dBA | **PROIZVOĐAČ:** TEC System



ABYSS 75

ZEMLJA PORIJEKLA: Francuska | **GODINA PROIZVODNJE:** 2012. godina | **TIP:** 75 | **MODEL:** ABYSS 75 | **TEŽINA:** 3700 kg | **MOTOR:** Deutz engine TD2011 L041, 56 kW | **REZERVOAR:** 80 l, hidraulički tank 180 l | **TORANJ VISINA:** 1950 mm | **MAX DUBINA BUŠENJA:** 130 m | **PRIMJENA:** Ispitivanja tla: NQ 130m, HQ 120m, PQ 100m, SQ 90m. Mikro šipovi: Auger 40m roller bit, 120m, bottom hammer 120m. Bunari za vodu do 70m – teleskopski.



PAGANNI PENETROMETAR DPM 30

ZEMLJA PORIJEKLA: Italija | **GODINA PROIZVODNJE:** 2015. godina | **TIP:** TG-63, 150 KN | **MODEL:** Stat, DVN | **TEŽINA:** 1090 kg | **BROJ MOTORA:** 7211927 | **MAX PRITISAK U RADU:** 245 bara | **TORANJ VISINA:** 2,4 m | **MAX KAPACITET GURANJA:** 100 kn | **MAX KAPACITET VAĐENJA:** 120 kn



BERETTA T 25 BUŠAĆA GARNTURA

GODINA PROIZVODNJE: 2014. godina | **SNAGA MOTORA:** 44kW |
RADNI OPSEG: 1200 - 1700 - 2200 mm | **SNAGA POVLAČENJA/GU-
RANJA:** 40 kN | **ROTACIONA GLAVA:** 24 - 2V, 23 - 43, 43 - 4V |
TEŽINA: 2,6 t | <http://www.berettaalfredo.it/en/products/class-2/t25/#prettyPhoto>



BA 100 BUŠAĆA GARNTURA



GDR 150 BUŠAĆA GARNTURA



BA 300 BUŠAĆA GARNTURA



OPREMA ZA BUŠENJE MIKRO PILOTA, ŠIPOVA I ANKERA

MAIT HR 120 BUŠAČA GARNITURA

GODINA PROIZVODNJE: 2016. godina | **NAMJENA:** Bušenje šipova
| **SILA ČUPANJA:** 120 kNm | **MAX PREČNIK BUŠENJA:** 1300 mm |
MAX DUBINA BUŠENJA: 40 m | **TEŽINA:** 28 t | <http://mait.it/products/hr120.html>



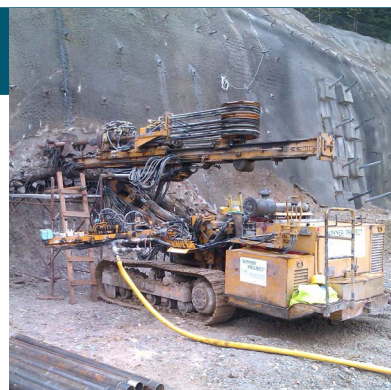
TESCAR CF-6

ZEMLJA PORIJEKLA: Italija | **GODINA PROIZVODNJE:** 2007. godina
TIP: GF-6 | **SILA ČUPANJA:** 6000 kgm | **TEŽINA:** 18000 kg
MOTOR: 60 kW | **TORANJ VISINA:** 10,585 m | **BRZINA BUŠENJA:** 7-20 rpm
MAX DUBINA BUŠENJA: 28 m | **DOZVOLJENO OPTEREĆENJE:** 15000 daN | **MAX PREČNIK BUŠENJA:** 1200 mm | **MIN PREČNIK BUŠENJA:** 400 mm



KLEMM KR-806

ZEMLJA PORIJEKLA: Njemačka | **GODINA PROIZVODNJE:** 1987. godina
TIP: KR-806 | **BROJ MOTORA:** 7211927 | **TEŽINA:** 11200 kg
MOTOR: Deutz BF GL 913, 109 kW | **SNAGA MOTORA:** 109 kW-2300 UPH
TORANJ VISINA: 6,025 m | **MAX DUBINA BUŠENJA:** 200 m
DOZVOLJENO OPTEREĆENJE: 12 t



KLEMM 704D

ZEMLJA PORIJEKLA: Njemačka | **GODINA PROIZVODNJE:** 2011. godina
TIP: KH 13 / KH 13 SK | **MODEL:** KR 704 D | **TEŽINA:** 5000 kg
MOTOR: Dieselmotor Hatz 48,1 / 2900 | **REZERVOAR:** 85 l
TORANJ VISINA: 820-1920 (1100-2200) | **MAX DUBINA BUŠENJA:** 150 m
SILA PRITISKA: 26/2 – 3 kN/tona | **SILA ČUPANJA:** 39/3,9 kN/tona



TURBOSOL INJEKTORI

MODEL: TURBOSOL T20X | **NAMJENA:** Stacionarna pumpa za injektiranje šipova i izradu torkret betona



HIDROGEOLOŠKA BUŠENJA

HBR 205 G

ZEMLJA PORIJEKLA: Njemačka | **GODINA PROIZVODNJE:** 2008. godina
TIP: Perforatrice Matricola-H 205 ZOO 172 | **MODEL:** HBR 205 GT RAD1 000M
TEŽINA: 21000 kg | **MOTOR:** Deutz 147 kW | **REZERVOAR:** 400 l
TORANJ VISINA: 4,7 m | **MAX DUBINA BUŠENJA:** 350 m |
DOZVOLJENO OPTEREĆENJE: 20 t



KLEMM KR-806-3

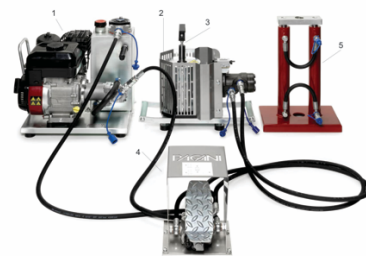
ZEMLJA PORIJEKLA: Njemačka | **GODINA PROIZVODNJE:** 1987. godina
TIP: KR-806 | **BROJ MOTORA:** 7211927 | **TEŽINA:** 11200 kg
MOTOR: Deutz BF GL 913, 109 kW | **SNAGA MOTORA:** 109 kW-2300
UPH TORANJ VISINA: 6,025 m | **MAX DUBINA BUŠENJA:** 200 m
DOZVOLJENO OPTEREĆENJE: 12 t



IN-SITU OPREMA

DINAMIČKI KONTINUIRANI PENETROMETER DPM

PROIZVOĐAČ: Controls | **DIMENZIJE KUTIJE:** 1160x370x220 mm
TIP: 16-T0013 | **TEŽINA:** 71 kg | **TEŽINA MALJA:** 10 kg
RAD MALJA: 50 cm | **1:** Agregat (na gorivo ili struju) | **2:** Korpa za teg sa hidrauličkim podizačem | **3:** Teg težine 30,00 kg | **4:** Papučica za kontrolu hidrauličkog podizača | **5:** Hidraulička presa za vađenje šipki poslje penetracije



GOODMAN JACK - ZA IN - SITU ISPITIVANJA DEFORMACIJA STIJENSKIH MASA

NAMJENA: Za ispitivanje tvrdih stijena | **BROJ KLIPOVA:** 12 | **MAX PRITISAK OPTEREĆENJA:** 64000 kPa | **MAX SNAGA:** 703 kN | **VELIČINA BUŠOTINE:** 76 mm, 3" početna | **MIN PREČNIK:** 70 mm | **MAX PREČNIK:** 83 mm | **MAX HIDRAULIČKI PRITISAK:** 69000 kPa



SPECIJALISTIČKA KAMERA ZA SNIMANJE BUNARA



TERENSKA KRILNA SONDA

PROIZVOĐAČ: Controls | **GODINA PROIZVODNJE:** 2012. godina | **DIMENZIJE VJETROKAZA:** 32X16 – 40X20 – 50,8X25,4 mm | **TIP:** 16-T0174 | **OMJER MJERENJA:** 0 do 240 kPa (0-24 N/cm²) | **OKRETNI MOMENAT:** 5 Nm
UKUPNE DIMENZIJE: 310x105 mm



DINAMIČKA PLOČA

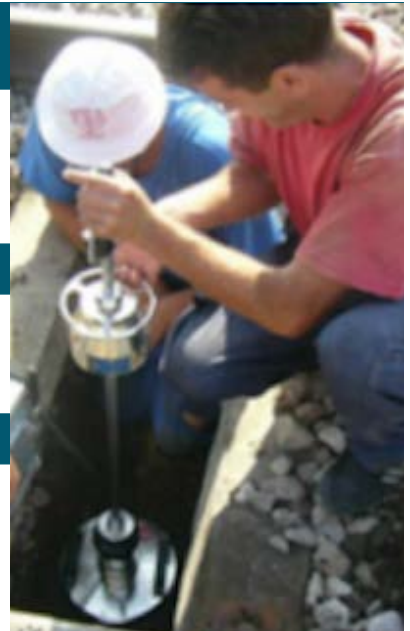
ZEMLJA PORIJEKLA: Njemačka | **GODINA PROIZVODNJE:** 2008. godina
TIP: ZFG 2000 | **TEŽINA PADA TEŽINE:** 10 kg (15kg) | **TEŽINA ŠIPKE:** 5 kg | **MAKSIMALNA AMPLITUDA:** 7,07 kN | **ŠIRINA PULSA:** 18 ms

TEHNIČKI PODACI NOSIVE PLOČE

PREČNIK: 300 mm | **PREČNIK CBR:** 50 mm
TEŽINA NOSIVE PLOČE ILI CBR: 15 kg

TEHNIČKI PODACI NOSIVE JEDINICE

TIP: ZFG2000F | **UKUPNE DIMENZIJE:** 180x80x45 mm³ | **TEŽINA:** 4 kg | **MJERNI OMJER UGIBA:** 0,2 do 30 mm, +/- 0,02 mm | **MJERNI OMJER SENZORA:** +/- 100g | **OMJER FREKVENCIJA:** 0-500 Hz | **OMJER TEMPERATURA:** 0 do 50 C



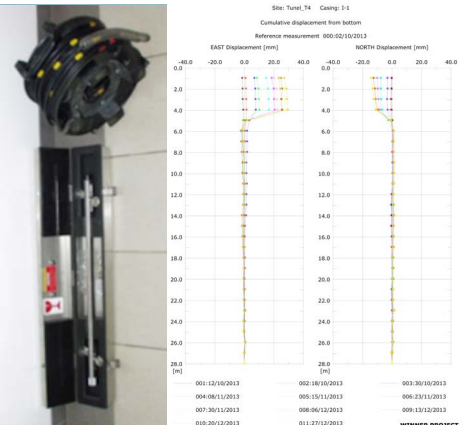
STATIČKA PLOČA

GODINA PROIZVODNJE: 2007. godina | **TIP:** 35-T0121/B | **NOSIVOST:** kN 200 | **MJERNI OMJER:** 0 – 3,3 MN/m²
BROJNI INDIKATOR: 30 x 0,01 mm: 3 | **PREČNIK NOSIVOG TANJIRA:** 300 mm
DIMENZIJA: 1080x360x200, 990x360x250 | **TEŽINA:** 85 kg



INKLINOMETAR

GODINA PROIZVODNJE: 2010. godina | **TIP:** OG310S | **CPU:** 80C32 | **MEMORIJA:** 64 KB EPROM, 128 KB RAM
EKRAN: Dvoredni sa 16 kolona | **TEŽINA:** 3,4 kg | **DIMENZIJE:** 25x22x11cm
UPOTREBA: 250 mA sa upaljenim inklinometrom



PRESIOMETAR

GODINA PROIZVODNJE: 2008. godina | **TIP:** G 100 (0-80 bar) |
PREČNIK SONDI: 60 BX | **PREČNIK SONDI:** 44 AX
PREČNIK SNIMAJUĆE SONDE: 60 sonde za 9x22 konektora
KOAKSIJALNA CIJEV: 25 m | **MUŠKI I ŽENSKI ADAPTER:** 20x27
KLJUČEVI ZA MATICE: 17,19,30 mm | **REGULATOR PRITISKA:** 0-100 bar

SOFTWARE

TIP: Xpressio | **VERZIJA:** 2007



DILATOMETAR DTM

ZEMLJA PORIJEKLA: Italija | **PROIZVOĐAČ:** Marchetti | **GODINA PROIZVODNJE:** 2008. godina

KORISTI SE ZA

Predviđanje poravnjanja | Operativni modul M | Neisušena snaga smicanja Cu (glina) | Tipovi tla (pijesak, mulj, glina) | Kontrole kompaktnost | Detekcija kliznih površina u glinovitim nagibima | P-y krivulje za bočno opterećenje nakupine | Pjeskovita rastapanja | Koeficijent konsolidacije i permeabilnosti
OCR I K0 u glini | Izbor Plaksisovih parametara | Module pločnika podloge



OPREMA ZA ISPITIVANJE NOSIVOSTI MP

KORISTI SE ZA: Ispitivanje nosivosti Mikro pilota



HIDRAULIČNA RASPINJAČA

KORISTI SE ZA: Ispitivanje modula deformacije stjenke u tunelima



SMICALICA

KORISTI SE ZA: Namjenski apart za direktno smicanje stijena.



WINNER



PROJECT

LABORATORIJA

Provođenje laboratorijskih ispitivanja tla u geotehničkom laboratoriju prema normi BAS EN ISO/IEC 17025:2004, kao i “in-situ” ispitivanje

LABARATORIJA RASPOLAŽE NAJSAVREMENIJOM OPREMOM ZA GEOMEHANIČKA ISPITIVANJA



Proizvođač naše opreme je respektabilni italijanski proizvođač MATEST.

Neki od aparata su slijedeći:

- Triaksijalni aparat
- Aparat za ispitivanje Atterbergovih granica
- Mufflon peč
- Proctorov aparat
- Aparat za određivanje indeksa zbijenosti CBR
- Aparat za direktno smicanje tla
- Aparat za stišljivost EDOMETAR
- Presa za ispitivanje pritisne čvrstoće stijena
- Sušnice



WINNER



PROJECT

LICENCIRANI PROFESIONALNI SOFTVERI

License Certificate: proge CAD

FIDES retainment calculation: WALLS-Retain, WALLS-Dimensioning, WALLS-FEA;



GeoStru software: Komplet za geomehaniku: GeoRock 2D,3D, Rock Mechanics, Rock Plane; IN-SITU testiranje: CV Soil, Dynamic Probing, Static Probing; Komplet za geotehniku i geologiju: GDW,GFAS, Loadcap, Liquiter, MDC, MP, Slope, SPW, Stratigrapher